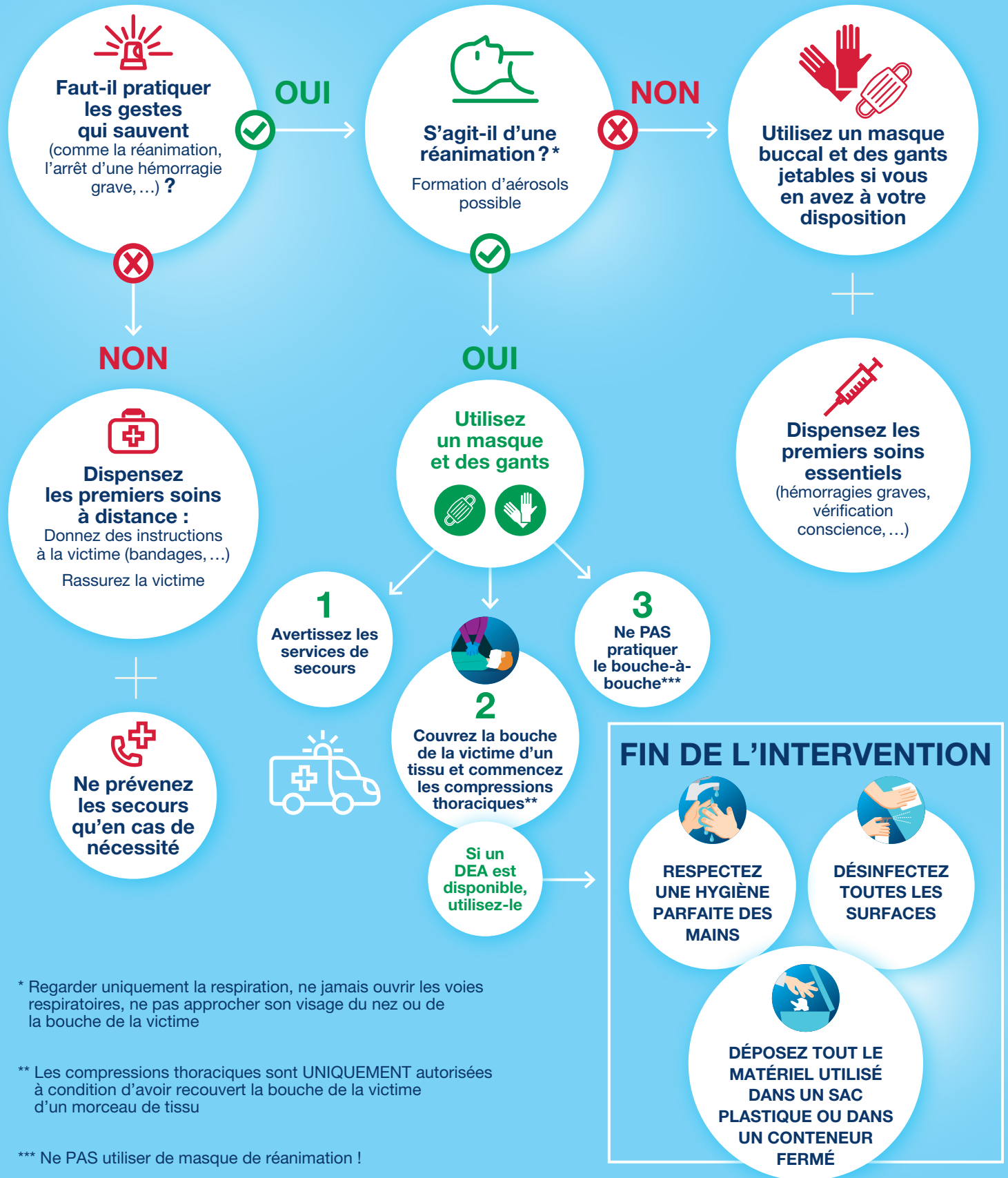


# Secourisme au travail et COVID-19



\* Regarder uniquement la respiration, ne jamais ouvrir les voies respiratoires, ne pas approcher son visage du nez ou de la bouche de la victime

\*\* Les compressions thoraciques sont UNIQUEMENT autorisées à condition d'avoir recouvert la bouche de la victime d'un morceau de tissu

\*\*\* Ne PAS utiliser de masque de réanimation !

Les informations contenues dans ce document sont basées sur des données scientifiques simplifiées. Il ne prétend pas être exhaustif. Les informations ont été rassemblées selon les meilleures connaissances, sur la base des informations actuellement disponibles auprès des sources suivantes : le Conseil Belge et Européen de Réanimation. Cohezio ne peut être tenu responsable des dommages, de quelque nature que ce soit, résultant de l'utilisation ou de la confiance accordée aux informations contenues dans ce document.