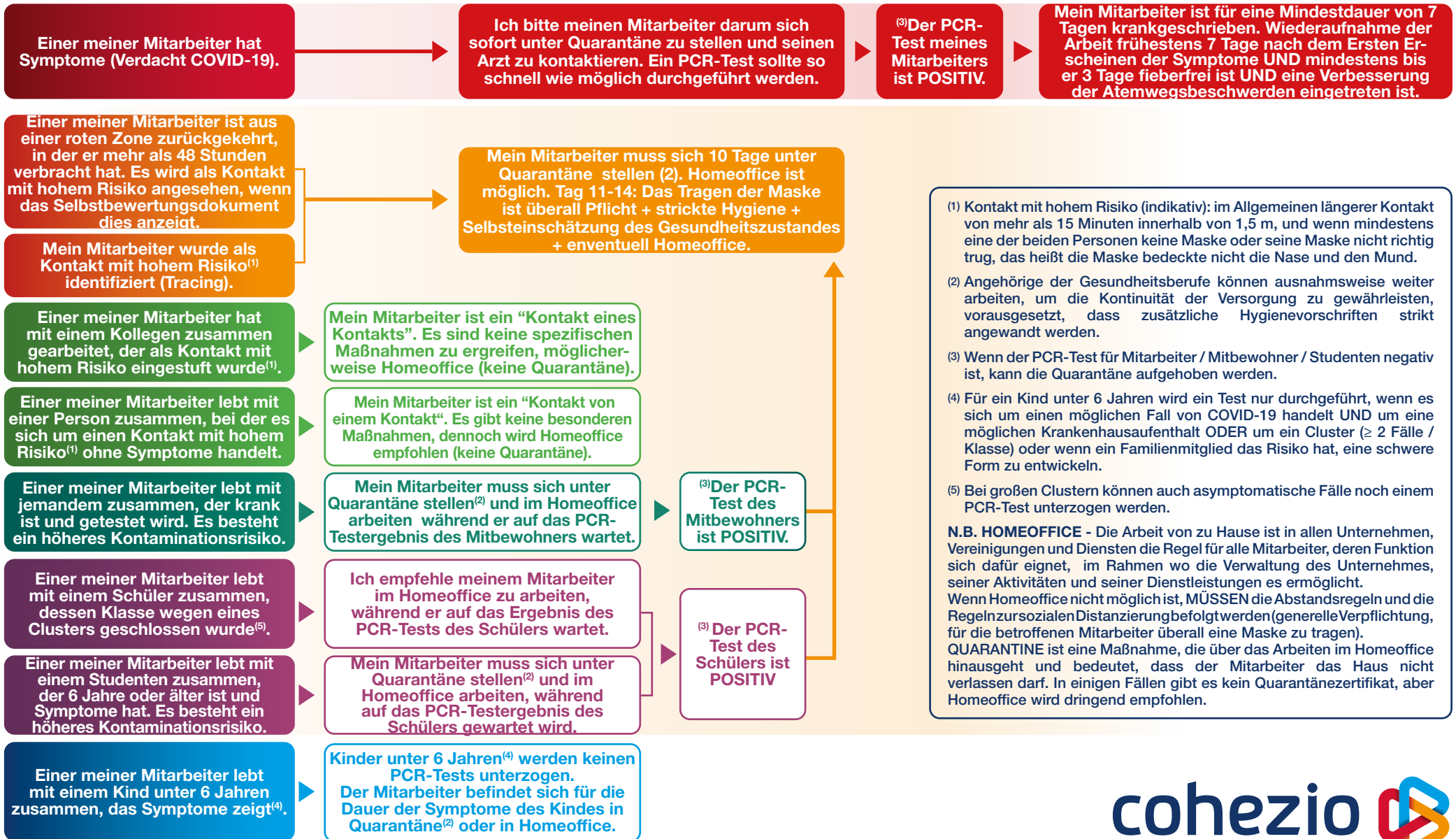


COVID-19

Leitfaden 22/10/2020 Dieser Leitfaden ersetzt alle früheren Versionen.

Was machen, wenn ...



- (1) Kontakt mit hohem Risiko (indikativ): im Allgemeinen längerer Kontakt von mehr als 15 Minuten innerhalb von 1,5 m, und wenn mindestens eine der beiden Personen keine Maske oder seine Maske nicht richtig trug, das heißt die Maske bedeckte nicht die Nase und den Mund.
 - (2) Angehörige der Gesundheitsberufe können ausnahmsweise weiter arbeiten, um die Kontinuität der Versorgung zu gewährleisten, vorausgesetzt, dass zusätzliche Hygienevorschriften strikt angewandt werden.
 - (3) Wenn der PCR-Test für Mitarbeiter / Mitbewohner / Studenten negativ ist, kann die Quarantäne aufgehoben werden.
 - (4) Für ein Kind unter 6 Jahren wird ein Test nur durchgeführt, wenn es sich um einen möglichen Fall von COVID-19 handelt UND um eine möglichen Krankenhausaufenthalt ODER um ein Cluster (≥ 2 Fälle / Klasse) oder wenn ein Familienmitglied das Risiko hat, eine schwere Form zu entwickeln.
 - (5) Bei großen Clustern können auch asymptomatische Fälle noch einem PCR-Test unterzogen werden.
- N.B. HOMEOFFICE** - Die Arbeit von zu Hause ist in allen Unternehmen, Vereinigungen und Diensten die Regel für alle Mitarbeiter, deren Funktion sich dafür eignet, im Rahmen wo die Verwaltung des Unternehmens, seiner Aktivitäten und seiner Dienstleistungen es ermöglicht. Wenn Homeoffice nicht möglich ist, MÜSSEN die Abstandsregeln und die Regeln zur sozialen Distanzierung befolgt werden (generelle Verpflichtung, für die betroffenen Mitarbeiter überall eine Maske zu tragen). QUARANTINE ist eine Maßnahme, die über das Arbeiten im Homeoffice hinausgeht und bedeutet, dass der Mitarbeiter das Haus nicht verlassen darf. In einigen Fällen gibt es kein Quarantänezertifikat, aber Homeoffice wird dringend empfohlen.